

01 02

按电源按钮



电源

USB-C端口
要充电, 请将
随附的线缆连接到
USB充电器

下载Sonos App 进行设置



已经拥有Sonos?

打开Sonos App,
然后点按“设置”>“系统”>
“添加产品”

概览

在家使用Wi-Fi流式传输,
出门可使用蓝牙

蓝牙

按住电源按钮, 直至听到配对铃声

> ||

播放/暂停

按一下

> ||

下一首曲目

按两下

> ||

上一首曲目

按三下

> ||

分组或切换

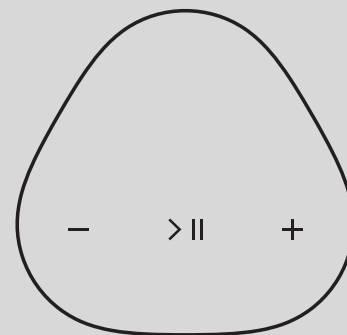
按住以对Sonos产品进行分组;
继续按住可以在产品间切换音频

+

增大音量

-

减小音量



帮助

客户支持

sonos.com/support

用户指南

sonos.com/guides/roamsl

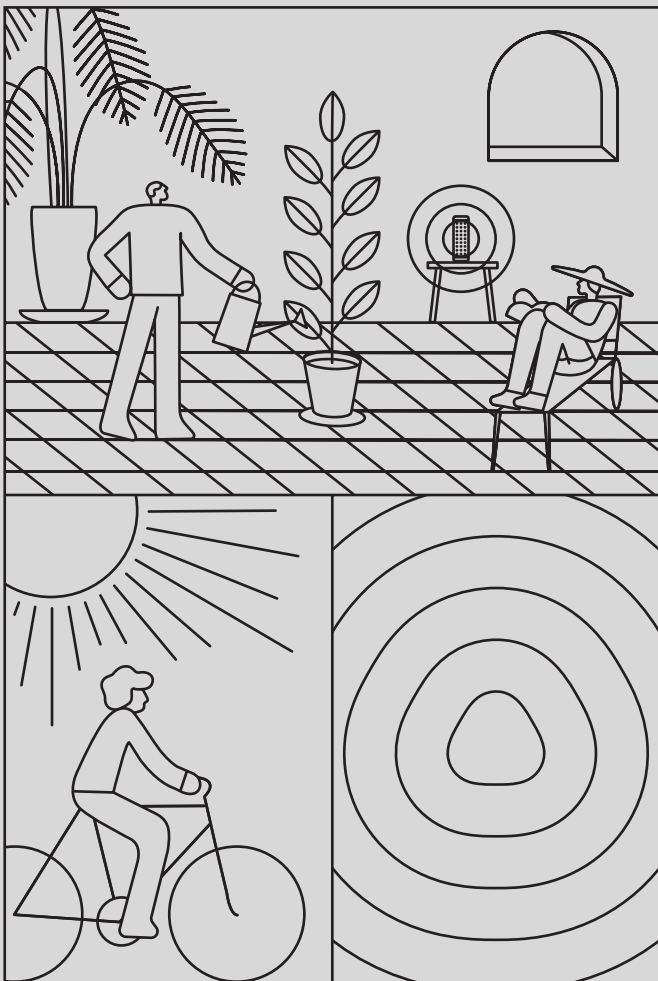
使用条款、许可与担保协议
www.sonos.com/legal/terms-of-use

© 2021 Sonos, Inc. 保留所有权利。Sonos®、Sonos Roam SL和Roam SL是Sonos, Inc.的商标或注册商标。

© 2021 Sonos, Inc. All rights reserved. Sonos®, Sonos Roam SL, and Roam SL are trademarks or registered trademarks of Sonos, Inc. *Reg. U.S. Pat. & TM Off.



610-00088 A



设置

繁體中文 – 設定

1. 輕按電源按鈕。
USB-C 連接埠：
如要充電，請使用內
附的傳輸線連接至USB
充電器。
2. 下載 Sonos 應用程式進
行設定。已擁有 Sonos 應
用程式？打開 Sonos 應
用程式輕觸「設定」>「系
統」>「新增產品」

簡介. 藍牙 – 長按電源按鈕，
直至聽到 配對提示。播放/
暫停 – 按一下。下一
首 – 按兩下。前一首 – 按三
下。組合或交換 – 長按以組
合 Sonos 產品；繼續長按
可在產品之間調換音訊。

English – Set Up

1. Press the power button.
USB-C port: To charge,
connect the included
cable to a USB charger.
2. Download the Sonos
app for setup. Already
have Sonos? Open
the Sonos app and tap
**Settings > System >
Add Product.**

At a glance. Bluetooth –
Press and hold the power
button until you hear the
pairing tone.
Play / Pause – Single
press. **Next track –**
Double press.
Previous track – Triple
press. **Group or swap**
– Press & hold to group
Sonos products;
continue holding to swap
audio between them.

SONOS

Roam SL