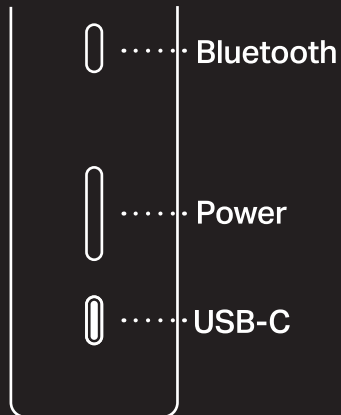


01 02


Press the power button

When Sonos Roam 2 is ready to set up, the light will turn green and a welcome sound will play.




Connect your device

To enter pairing mode



Press and hold the Bluetooth button until the light turns blue. Then, connect to Roam 2 from your device settings.

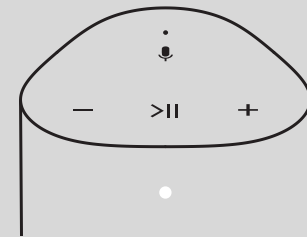
Download the Sonos app



Complete setup, customize settings, and access exclusive features.

At a glance

Use Bluetooth® anywhere, stream over WiFi at home



Power

Press to power on / sleep / wake
Press & hold to power off



Bluetooth

Press & hold to pair
Press to reconnect



Microphone

Press for voice control and microphone-related features



Next / Previous

Double press / Triple press



Group or swap

Press & hold to group Sonos products; continue holding to swap audio between them



Volume down / up



Status Light

Flashing White
Starting up

Flashing Green
Ready to set up

Flashing Blue
Bluetooth pairing

Solid Blue
Bluetooth connected

Help

Customer Support
sonos.com/support

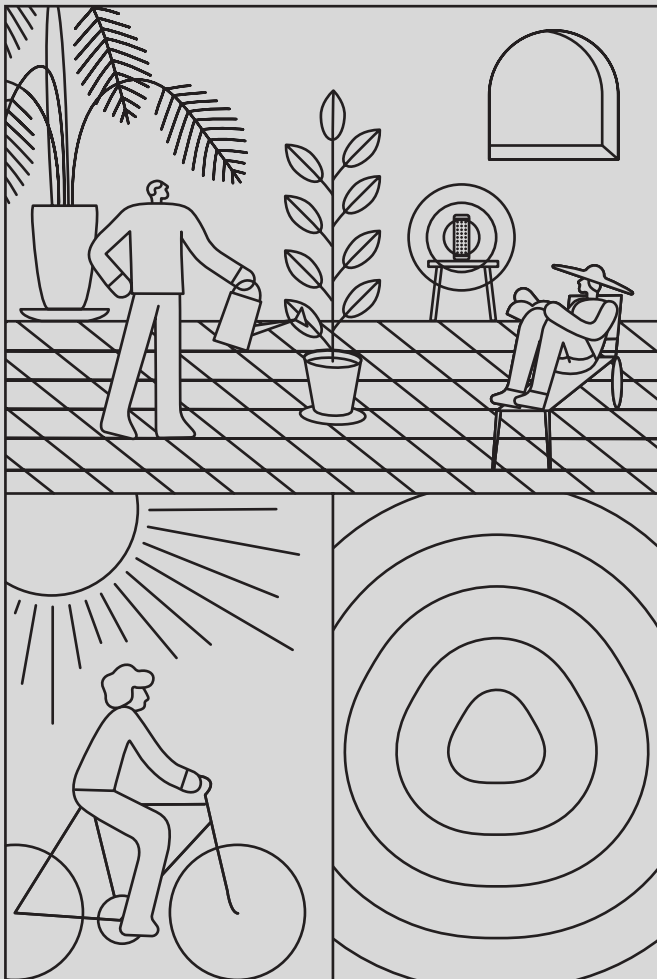
User Guide
sonos.com/guides/sonosroom2

Terms of Use, License and Warranty
www.sonos.com/legal/terms-of-use

© 2024 Sonos, Inc. All rights reserved. Sonos®, and Sonos Room 2 are trademarks or registered trademarks of Sonos, Inc. *Reg. U.S. Pat. & TM Off.



640-01060



Français canadien – Configuration

1. Appuyez sur le bouton d'alimentation. Lorsque Roam 2 est prêt à être configuré, le voyant devient vert et vous entendez un son de bienvenue.
2. Connectez votre appareil. Pour entrer en mode d'association: Maintenez enfoncé le bouton Bluetooth jusqu'à ce que le voyant s'allume en bleu. Ensuite, connectez-vous à Roam 2 à partir des paramètres de votre appareil. Téléchargez l'application Sonos: Terminez la configuration, personnalisez les paramètres et accédez à des fonctionnalités exclusives.

Aperçu. Bouton d'alimentation – Appuyez pour allumer, mettre en veille et réactiver le haut-parleur. Pour l'éteindre, maintenez-le enfoncé. **Bluetooth** – Maintenez-le enfoncé pour associer le haut-parleur. Appuyez pour le reconnecter. **Microphone** – Appuyez pour accéder aux assistants vocaux et aux fonctionnalités du microphone. > || **Piste suivante ou précédente** – Appuyez deux fois ou trois fois, respectivement. > || **Grouper ou transférer** – Maintenez ce bouton enfoncé pour grouper des produits Sonos. Continuer de le maintenir enfoncé pour transférer le son entre les haut-parleurs.

Voyant d'état. Blanc clignotant – En train de démarrer. **Vert clignotant** – Prêt pour la configuration. **Bleu clignotant** – Mode d'association Bluetooth. **Bleu continu** – Connecté par Bluetooth.

Español – Configuración

1. Presiona el botón de encendido. Cuando Roam 2 esté lista para la configuración, se encenderá una luz verde y se reproducirá un sonido de bienvenida.
2. Conecta tu dispositivo. Para activar el modo de vinculación: Mantén presionado el botón de Bluetooth hasta que la luz se ponga azul. Luego, conéctate a Roam 2 desde la configuración de tu dispositivo. Descarga la app Sonos: Completa la configuración, personaliza los ajustes y accede a funciones exclusivas.

Guía rápida. Encendido – Presiona para encenderla, ponerla en reposo o activarla. Mantén presionado para apagarla. **Bluetooth** – Mantén presionado para vincularla. Presiona para volver a conectarla. **Micrófono** – Presiona para activar asistentes de voz y funciones por micrófono. > || **Siguiente / Anterior** – Presiona dos veces. / Presiona tres veces. > || **Agrupar o intercambiar** – Mantén presionado para agrupar productos Sonos; sigue presionando para intercambiar audio entre ellos.

Luz de estado. Blanco intermitente – Iniciando. **Verde intermitente** – Lista para configurarse. **Azul intermitente** – Vinculando por Bluetooth. **Azul fijo** – Conectada por Bluetooth.

Set Up

SONOS

Roam 2